



# VILLA BENGALI

Hossegor

— LUXE, CALME & VOLUPTÉ —

## UN EMPLACEMENT UNIQUE

- Dans un magnifique parc boisé de près de 3000m<sup>2</sup>
- Face au port
- Le long du canal
- À 2 pas des plages océanes et du centre ville d'Hossegor



## APPARTEMENT *Hortensia*



R+2 T5 200,53 m<sup>2</sup>

ORIENTATIONS EST, SUD ET OUEST

- Terrasses : 168,85 m<sup>2</sup>
- 3 places de parking souterrain
- Espaces verts luxuriants

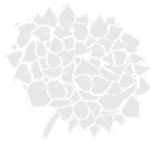
### DES PRESTATIONS SUR MESURE DES ÉQUIPEMENTS DE TRÈS HAUTE QUALITÉ

- Cuisine remarquablement équipée avec en plus des appareils habituels : four pyrolyse multifonctions, four à vapeur, lave-vaisselle et lave verres indépendants.
- Plancher chauffant
- Aspiration intégrée
- Conduit d'évacuation pour barbecue en terrasse
- Volets roulants à lames orientables à commande électrique
- Service de domotique pour l'intérieur et l'extérieur : alarme, chauffage, luminaire, portail résidence, portillon de service, porte de garage central et porte sectionnelle pour les garages individuels.



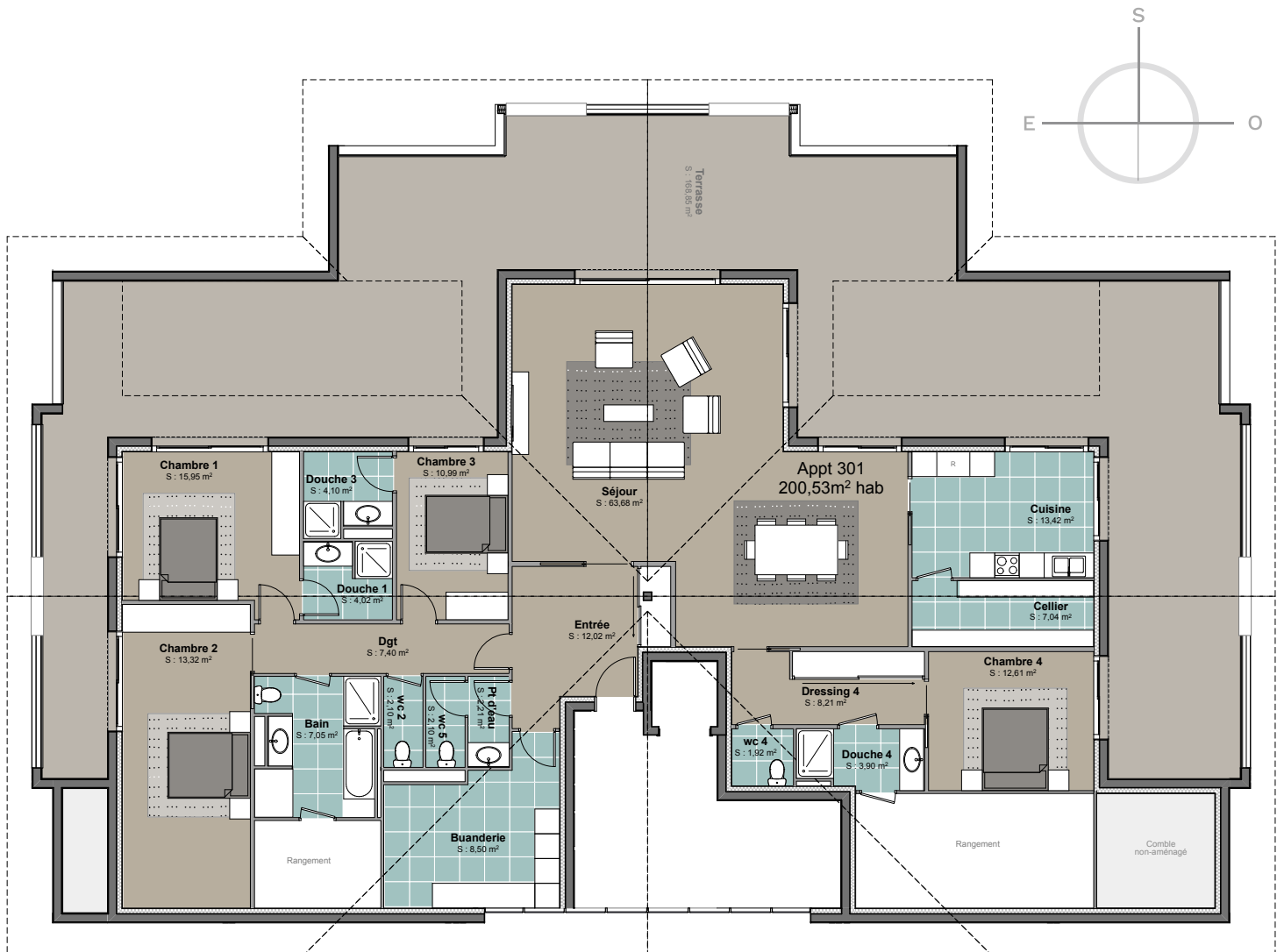
**Service d'architecte d'intérieur**  
à disposition pour personnaliser  
l'aménagement intérieur et la  
décoration de votre appartement :  
parquets, carrelage, faïence murales, façade  
de cuisine, plan de travail et crédence en granit...

# APPARTEMENT *Hortensia*



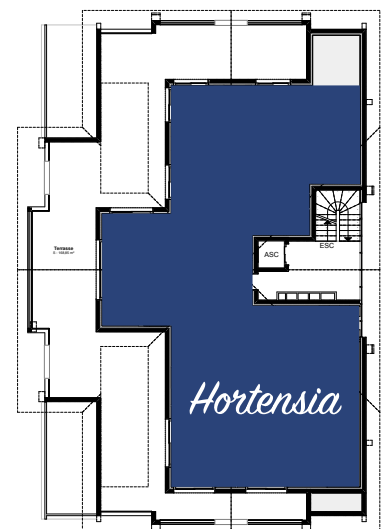
R+2 Surface habitable : 200,53 m<sup>2</sup>

Terrasse : 168,85 m<sup>2</sup>



- Entrée : 12,02 m<sup>2</sup>
- Séjour/SAM : 63,68 m<sup>2</sup>
- Cuisine : 13,42 m<sup>2</sup>
- Chambre 1 : 15,95 m<sup>2</sup> + SDE1 : 4,02 m<sup>2</sup>
- Chambre 2 : 13,32 m<sup>2</sup>
- Chambre 3 : 10,99 m<sup>2</sup> + SDE2 : 4,10 m<sup>2</sup>
- Chambre 4 : 12,61 m<sup>2</sup> + Dressing : 8,21 m<sup>2</sup> + SDE3 : 3,900 m<sup>2</sup> + WC 4 : 1,92 m<sup>2</sup>
- SDB : 7,05 m<sup>2</sup>
- Bureau : 12,49 m<sup>2</sup>
- Buanderie : 8,50 m<sup>2</sup>
- Cellier : 7,04 m<sup>2</sup>
- Dégagement : 2,62 m<sup>2</sup>
- WC 1 : 2,1 m<sup>2</sup>
- WC 2 : 2,1 m<sup>2</sup>

Architecte : Atelier ARCAD  
Architecte d'intérieur : Camille FLORENTIN



[villa-bengali.com](http://villa-bengali.com)

[contact@villa-bengali.com](mailto:contact@villa-bengali.com)

05 59 56 08 98

