



# VILLA BENGALI

Hossegor

— LUXE, CALME & VOLUPTÉ —

## UN EMPLACEMENT UNIQUE

- Dans un magnifique parc boisé de près de 3000m<sup>2</sup>
- Face au port
- Le long du canal
- À 2 pas des plages océanes et du centre ville d'Hossegor



## APPARTEMENT Camélia



RDC T4 188,62 m<sup>2</sup>

ORIENTATIONS SUD ET EST

- Terrasse : 42,50 m<sup>2</sup>
- Jardin privatif : 600 m<sup>2</sup>
- 2 places de parking souterrain
- Espaces verts luxuriants

### DES PRESTATIONS SUR MESURE DES ÉQUIPEMENTS DE TRÈS HAUTE QUALITÉ

- Cuisine remarquablement équipée avec en plus des appareils habituels : four pyrolyse multifonctions, four à vapeur, lave-vaisselle et lave verres indépendants.
- Plancher chauffant
- Aspiration intégrée
- Conduit d'évacuation pour barbecue en terrasse
- Volets roulants à lames orientables à commande électrique
- Service de domotique pour l'intérieur et l'extérieur : alarme, chauffage, luminaire, portail résidence, portillon de service, porte de garage central et porte sectionnelle pour les garages individuels.



**Service d'architecte d'intérieur**  
à disposition pour personnaliser  
l'aménagement intérieur et la  
décoration de votre appartement :  
parquets, carrelage, faïence murales, façade  
de cuisine, plan de travail et crédence en granit...

# APPARTEMENT Camélia

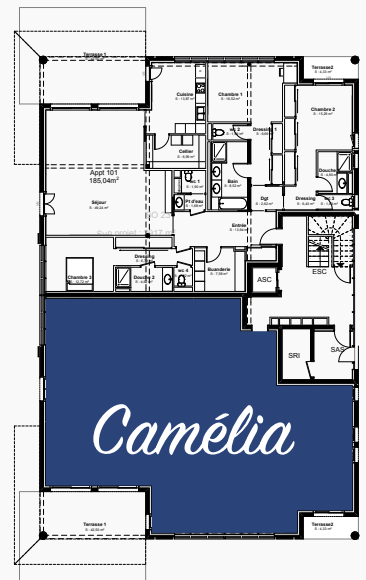
RDC Surface habitable : 188,62 m<sup>2</sup>

Jardin privatif : 600 m<sup>2</sup> Terrasse : 42,50 m<sup>2</sup>



- Entrée : 15,86 m<sup>2</sup>
- Séjour/SAM : 51,56 m<sup>2</sup>
- Cuisine : 13,87 m<sup>2</sup>
- Chambre 1 : 16,52 m<sup>2</sup> + dressing 1 : 6,69 m<sup>2</sup> + SDB : 8,52 m<sup>2</sup> + WC1 1,99 m<sup>2</sup>
- Chambre 2 : 15,29 m<sup>2</sup> + dressing 2 : 6,43 m<sup>2</sup> + SDE2 : 4,6 m<sup>2</sup> + WC2 1,83 m<sup>2</sup>
- Chambre 3 : 12,8 m<sup>2</sup> + dressing 3 : 6,78 m<sup>2</sup> + SDE3 : 4,62 m<sup>2</sup> + WC3 1,22 m<sup>2</sup>
- Buanderie : 6,84 m<sup>2</sup>
- Cellier : 6,99 m<sup>2</sup>
- Dégagement : 2,62 m<sup>2</sup>
- WC 4 : 1,9 m<sup>2</sup>
- Point d'eau : 1,68 m<sup>2</sup>

Architecte : Atelier ARCAD  
Architecte d'intérieur : Camille FLORENTIN



[villa-bengali.com](http://villa-bengali.com)

[contact@villa-bengali.com](mailto:contact@villa-bengali.com)

05 59 56 08 98